

自立訓練(生活訓練)／
宿泊型自立訓練

むすび深町

料金のご案内

家賃	30,000円/月	共益費	2,000円
光熱費	基本料金+ご利用分		
食費	朝食300円、昼食500円、夕食500円 1日1,300円 ※食事提供体制加算が算定できる方は1日520円になります。		
1ヶ月分の目安として	・家賃30,000円 ・共益費2,000円 ・光熱費15,000円(電気5,000円、ガス5,000円、水道5,000円) ・食費15,600円(1か月30日として朝、昼、夕利用) 合計62,600円		



MUSUBI FUKAMACHI

自立訓練(生活訓練)／宿泊型自立訓練

むすび深町

住む 暮らす 働く

自分にあわせた訓練で自立を目指し
新しい生活の選択肢を創り出しましょう



所在地 山形市深町1丁目4-13



ご利用の流れ

利用の相談や見学希望の方は当施設へお問い合わせください。訓練を希望される方は、お住まいの市町村の障害福祉担当課またはご利用の相談支援事業所へお問い合わせください。直接当施設へご相談いただくことも可能です。

ご相談
お問い合わせ ☎ 023-666-4471

訓練を希望の方

お住まいの市町村の障害福祉担当課 **または** ご利用の相談支援事業所 **または** むすび深町



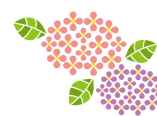
むすび深町

☎ 023-666-4471

FAX.023-666-4472 <https://www.npo-ajisai.jp>



本部



特定非営利活動法人

あじさい

〒991-0063 山形県寒河江市大字柴橋1055-3 E-mail info@npo-ajisai.jp



特定非営利活動法人

あじさい

むすび深町は自立訓練（生活訓練）や宿泊型自立訓練を通して 自分に合わせた生活設計をたてる自立を支援します。



自立訓練（生活訓練）はどんなことをするの？

障がいのある方が事業所に通いながら地域で自立した生活を送るために必要な生活能力の維持・向上を目的に訓練や相談・支援を行います。入浴、食事などの日常生活に必要な訓練や、生活リズム、食生活、地域社会の生活マナーなどを学び、ご自身の状況にあった訓練プログラムを行っていきます。



宿泊型自立訓練とは？

就労や福祉サービスを利用しながら、帰宅後に居室その他の設備を利用して家事等の日常生活能力の向上を目指し、自分で自分を管理する方法を学びます。家族や周囲の人の手助けを受けずに安定した日常生活を送る力を身に着けます。



ご利用いただける方

地域生活を営む上で、生活能力の維持・向上のため一定の支援が必要な障がいをお持ちの方

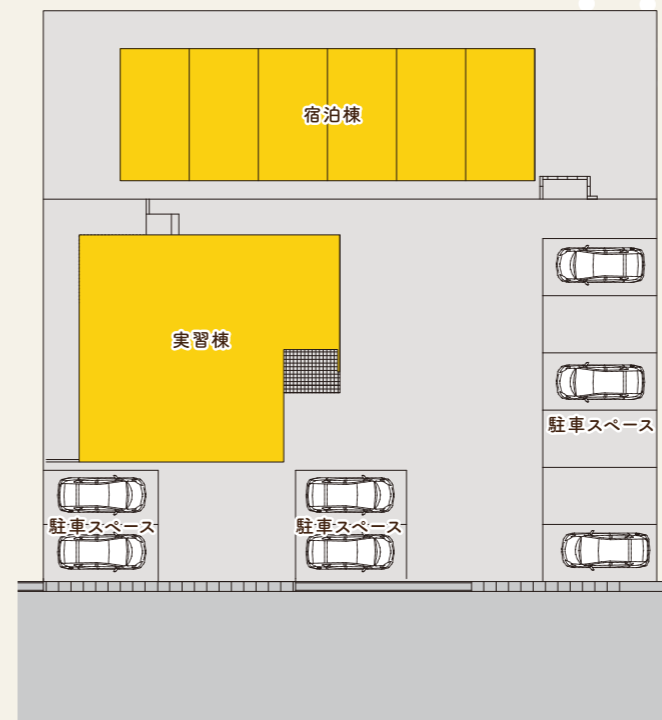
特別支援学校を卒業した方

継続した通院により
症状が安定している方

原則18歳～64歳まで

上記のうち、日中、一般就労や障がい福祉サービスを利用している方

施設のご案内



★実習棟



★宿泊棟（居室）

間取り 1DK

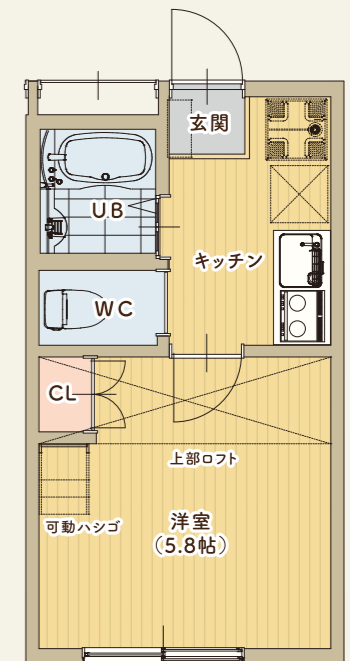
定員 12名（男性6名・女性6名）

構造 木造2階建 12部屋

共用スペース（実習棟内）
があります

駐車場があります

近隣に商業施設があり
買い物に便利です



※反転タイプもございます